

令和2年7月1日

各登録団体責任者 様

松山卓球協会会長 澤田 茂

令和2年度松山卓球選手権大会（高校の部）の開催について（案内）

標記大会を下記のとおり開催しますので、ご参加くださるようご案内します。

記

- 1 大会名 松山卓球選手権大会（高校の部）
- 2 主催 松山卓球協会
- 3 場所 松山市総合コミュニティーセンター体育館（メイン・サブ）
- 4 種目 ① ジュニア男子(中3生～高2生)シングルス（32）+推薦選手（4名）
② ジュニア女子(中3生～高2生)シングルス（32）+推薦選手（4名）
※9月13日（日）に愛媛県総合運動公園体育館で開催される「愛媛県卓球選手権大会及び四国卓球選手権大会愛媛県予選会」の予選を兼ねており、末尾の（ ）書きで示す数字は、その出場枠を表示しております。
- 5 日時 令和2年8月16日（日）午前8：45～（開場8：00、開会式8：30～）
- 6 参加資格 今年度 松山卓球協会の登録者に限る。
- 7 試合規則 現行の日本卓球ルールによる。（タイムアウト制は適用しない）
ただし一部については日本卓球協会における新型コロナウイルス感染症対策ガイドラインを踏まえた対応を行う。
- 8 試合方法 トーナメント方式
- 9 使用球 40mmホワイトプラスチックボール（本部ではNittakuを準備）
※他メーカーのプラスチック球の持ち込みは不可
10. 申込方法 (1) 申込先 〒791-3142
伊予郡松前町上高柳399-1 松山卓球協会 宛
TEL・FAX 089-994-6766
メール：info@matsuyama-pingpong.com
（申込書は松山卓球協会ホームページからもダウンロード可能です）
メールのタイトルは「松山卓球選手権（高校の部）申込（チーム名）」とし、学年を必ず御記入ください。
(2) **参加料は、大会参加の申込みと同時に振込をお願いします。**
振込人の名前は、チーム名（学校名）でお願いします。

ユヅキ
愛媛銀行湯築支店 普通預金 0328901

伊予銀行松山駅前支店 普通預金 1990070

口座名義 『松山卓球協会 会長 澤田 茂』

- 11 参加料 高校生 600円 (参加費500円+冷房費100円)
中学生 500円 (参加費400円+冷房費100円)

11 申込期限 令和2年7月22日(水) 必着

※ 選手権となっておりますので、申込期限厳守でお願いします。

12 表彰 ベスト4 (参加者が少ない種目にあつては、準優勝まで) 賞状・盾

13 その他

- (1) 前年度優勝者は、優勝杯を試合当日御持参ください。
- (2) 本大会の結果は、県高校新人戦、県高校総体の組合せの参考資料となります。
- (3) 本大会は、9月13日(日)の愛媛県卓球選手権大会の松山地区予選を兼ねています。県卓球協会大会案内(p.43「参加資格(5)」)にある通り、県選手権大会への推薦出場の権利を有する選手がいます。その選手は、県選手権大会の当該種目または直近上位の種目に推薦出場(本予選会を経なくても県大会へ出場)することができます。本大会に出場することはできますが、県選手権大会の組合せの際には、本大会の結果よりも、昨年度の県ランキングによるシード権が優先します。

松山卓球選手権には出場せず、上記推薦出場の資格を利用して県卓球選手権への出場を希望する選手は、今大会申し込みのランキング欄に「推」を記入して、申し込みをしてください。

尚、前年度の四国選手権出場ペア及び男女ジュニア・男女カデット14歳以下の県ランク選手で県大会への推薦者は以下の通りです。

男子ジュニア (32+4)

- | | |
|---------------|---------------------|
| ① 曾我 (松山商業高校) | ② 小原 (松山卓球教室→松山北高校) |
| ③ 坂本 (椿中学校) | ④ 島田 (小野中学校) |

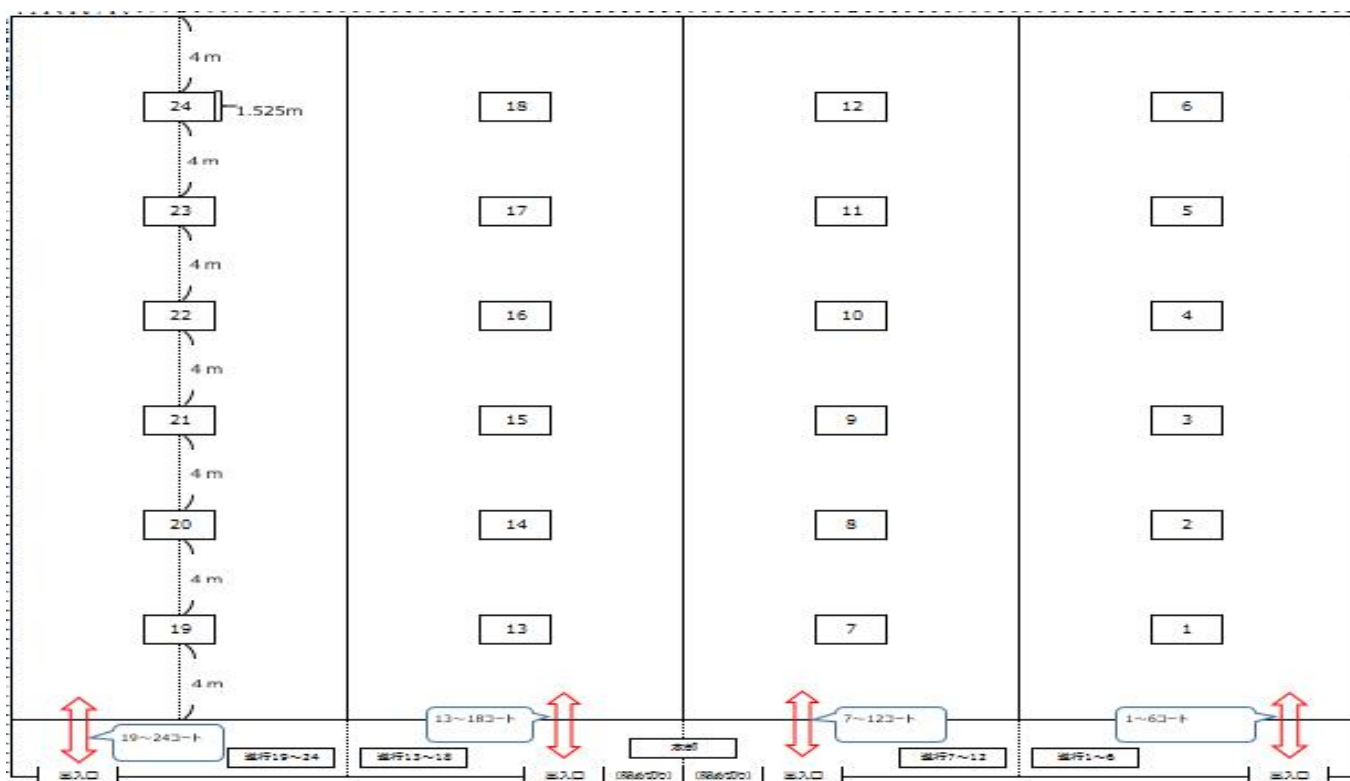
女子ジュニア (32+4)

- | | |
|-------------------|--------------|
| ① 大森 (八代中学校→済美高校) | ② 大岩 (済美高校) |
| ③ 大谷 (TEAM ちゃぶ) | ④ 堀本 (久米中学校) |

新型コロナウイルス感染防止のための対応について

松山卓球選手権を開催するに当たり、協会として新型コロナウイルスの感染防止に努めていきます。顧問の先生方は以下のことをよくお読みいただき、生徒への指導もお願いできればと思います。

- 大会に関して、参加者は自己責任による参加とする。
- 次に該当する場合は大会への参加を見合わせる。
 - 1) 体調不良の場合体調がよくない場合（37.5℃以上の発熱、臭覚や味覚異常、軽度であっても咳・咽頭痛などの症状がある場合）
 - 2) 家族や身近な知人に新型コロナウイルス感染が疑われる方がいる場合
 - 3) 海外や感染拡大地域等から来県・帰県し2週間経過していない方、又はその方と濃厚接触がある場合
- 無観客とする。（選手・引率教員・監督・アドバイザー（協会登録済の者）役員以外、体育館への入場不可）**
- 役員・顧問は常時マスクを着用する。選手は試合中を除き、マスクを着用する。
- こまめな手洗い・アルコール消毒を行う。
- 他の参加者やスタッフ等との距離を確保し、3密を避ける。観客席での生徒の座り方について、他の生徒と密集しないようにご指導お願いします。
- 観客席からの応援については、本大会は禁止とする。
- 体育館ロッカーの使用は禁止する。
- コミセンへは、8：00以降に来場すること。開会式前の練習時間は設けず、試合直前の練習に限る。
- 開会式は、マイク放送により行い、選手・顧問は観客席で聞く。
- 体育館アリーナは以下図のように台を配置する。



- 卓球台及びボールはこまめに専用クリーナーで消毒する。
- ベンチコーチは3回戦から可（予定）。
- 選手間や選手と審判の握手は行わない。またラケット交換は行わず、自身のラケットを相手に見せる形で対応する。
- 大会終了後2週間以内に新型コロナウイルス感染症を発症した場合は、主催者に対して速やかに濃厚接触者の有無等について報告する。